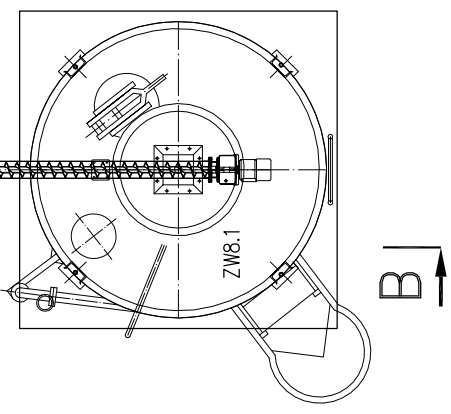



1:50



1. Oznaczenia zg. ze schematem technologicznym i zestawieniem urządzeń i armatury
2. Rurociągi i armaturę narażone na działanie niskich temperatur zewnętrznych należy obudować warstwą wełny mineralnej w płaszczu z blachy nierdzewnej
3. Montaż i instalację urządzeń technologicznych należy wykonać zgodnie z wytycznymi producenta
4. Rurociągi stalowe nierdzewne układane w ziemi należy zaizolować za pomocą taśmy PVC
5. $\pm 0,00=655,80\text{m}$ n.p.m.

		NBM Technologies Mrocza 1 i Wspólnicy spółka jawna 42-200 Częstochowa ul. Bór 143/157 tel/fax: 34 365-75-81 e-mail: biuro@nbmtechnologies.pl		STANOWISKO PW CZĘŚĆ TECHNOLOGICZNO -SANTARNA SKALA 1:50		NR RYSUNKU T-25	
ZADANIE: PRZEBUDOWA I ROZBUDOWA OCZYSZCZALNI ŚCIEKÓW W MIEJSCOWOŚCI CZARNY DUNAJEĆ WRAZ Z INFRASTRUKTURĄ TOWARZYSZĄCĄ		OBIEKT: OCZYSZCZALNIA ŚCIEKÓW W MIEJSCOWOŚCI CZARNY DUNAJEĆ		DATA 12.2015		DATA 12.2015	
INWESTOR: PODHALAŃSKIE PRZEDSIĘBIORSTWO KOMUNALNE SP. Z O.O. AL. TYSIĄCLECIA 35A, 34-400 NOWY TARG		NR EMD. 4119/5, 4119/8, 4030/41, 4031/7, 4031/10, 4030/2 DZIAŁEK: OBRĘB 0003 CZARNY DUNAJEĆ		PROPOS SPECJALNOŚĆ: TECHNOLOGICZNO -SANTARNA		PROPOS SPECJALNOŚĆ: TECHNOLOGICZNO -SANTARNA	
NAZWA RYS.: PROJ. BUDYNEK ODWADNIANIA OSADÓW – RZUT – INSTALACJE TECHNOLOGICZNE		NR UPRAWNIENI SLK/3144/PWOS/10		SPECJALNOŚĆ: TECHNOLOGICZNO -SANTARNA		SPECJALNOŚĆ: TECHNOLOGICZNO -SANTARNA	
OPRACOWAŁ: mgr inż. Tomasz Tarapacz		NR UPRAWNIENI mgr inż. Izabela Ściubidło		SPECJALNOŚĆ: TECHNOLOGICZNO -SANTARNA		SPECJALNOŚĆ: TECHNOLOGICZNO -SANTARNA	
SPRAWDZIŁ: mgr inż. Teresa Syc-Wójcik		NR UPRAWNIENI SLK/1030/PWOS/05		SPECJALNOŚĆ: TECHNOLOGICZNO -SANTARNA		SPECJALNOŚĆ: TECHNOLOGICZNO -SANTARNA	